

# vattentrycket

Vår 2025

## NSVA satsar på att minska vattenförlusterna



**Med proaktiv läcksökning och avancerad teknik ska läckor hittas och åtgärdas. Målet är att halvera läckaget till år 2028.**

Läckage i ledningsnätet är slöseri med både vatten och pengar. Cirka 20 procent av den totala vattenproduktionen uppskattas läcka ut i dricksvattensystemet.

Genom att minska vattenanvändningen kan vi undvika stora investeringar på 5–10 miljarder kronor och samtidigt bidra till en hållbar utveckling i Skåne.

Läs mer på [www.nsva.se/mindreläckage](http://www.nsva.se/mindreläckage)

### Detta kan du göra

**Ungefär en tredjedel av alla vattenläckor sker hos våra kunder.**

Det kan röra sig om läckage i privata ledningar eller inne i fastigheter, till exempel från droppande kranar eller rinnande toalettstolar. Du kan enkelt göra en läcksökning hemma. På vår webbplats har vi en film som visar hur det går till.

Läs mer på [www.nsva.se/läcksök](http://www.nsva.se/läcksök)



Foto: MSB

### Kris och beredskap

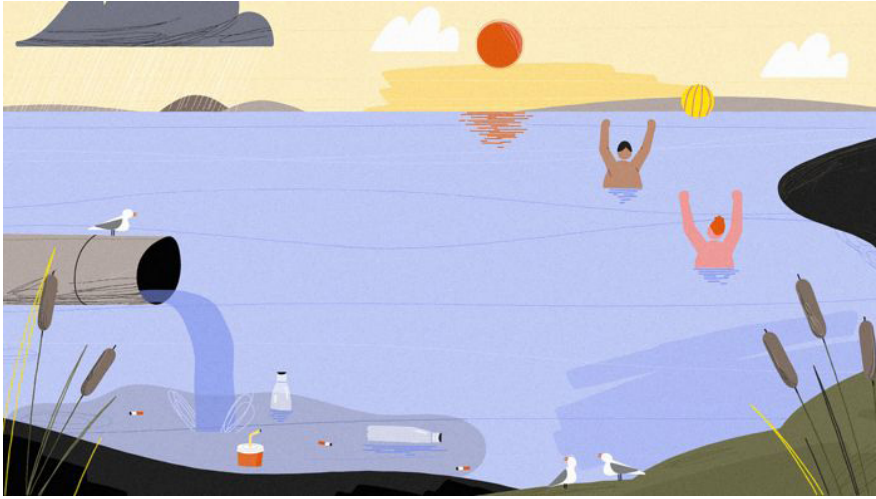
**MSB har tagit fram Kriskalendern som uppmärksammar ett beredskapstema med en övning för privatpersoner varje månad. Aprils tema är vatten.**

I Sverige använder vi cirka 140 liter vatten per person och dag. Räkna med att du behöver 3-5 liter vatten per dag i en kris. Då har du för att dricka, laga lite mat och tvätta dig.

#### Förbered dig så här:

- 💧 Fyll tomma petflaskor med vatten och förvara i frysen. Vattnet kan tinas och drickas eller användas som kylklampar för att maten ska hålla längre vid ett strömavbrott.
- 💧 Fyll dunkar med vatten och förvara i ett förråd eller källarutrymme. Byt ut vattnet en eller ett par gånger per år.
- 💧 Kom ihåg att lagra vatten även för dina husdjur om du har några.
- 💧 Behöver du gå på toaletten när det inte kommer något vatten kan du knyta en kraftig soppåse i toalettstolen som du sedan knyter ihop. Kolla med din kommun vad som gäller för avfallshantering.

Läs mer på [www.msb.se](http://www.msb.se)



## Så kan du skydda våra vattendrag

Det som hamnar på gatan sköljs med regnet ner i en gatubrunn. Därifrån leds det ut i ett närliggande vattendrag och hamnar till sist i havet. Cigaretter, snus, plast och kemikalier från till exempel biltvättar på gatan är några exempel på saker som skadar våra åar, sjöar och hav.

### Det här kan vi alla bidra med



#### Tvätta bilen på biltvätten

Smutsen från våra bilar innehåller oljerester och tungmetaller. I en biltvätt renas vattnet och leds därefter till det kommunala reningsverket.



#### Kasta skräpet i soptunnan

Cigaretter och snus innehåller ämnen som är skadliga, bland annat kadmium och plast. Större plastskräp kan sjöfåglar och andra marina djur trassla in sig i eller missta för mat. Plast blir också till mikroplast när den hamnar i naturen.

### Nu kan du chatta med oss

På vår webbplats nsva.se finns nu en chattfunktion där du kan prata med Kundservice. Klicka på den gröna chattsymbolen för att starta chatten.



## Har vi rätt kontaktuppgifter till dig?

För att vi ska kunna nå dig med våra digitala utskick behöver vi dina kontaktuppgifter.

På Mina sidor kan du se vilka uppgifter som finns registrerade på dig och ändra dem om de inte stämmer.

Du kan också ringa Kundservice på 010-490 97 00 så hjälper vi dig.

[minasidor.nsva.se](https://www.nsva.se/minasidor)



## Kom ihåg att lämna in avläsning

De årliga avläsningskortet skickas ut under våren. Men det bästa är om du lämnar in din mätarställning varje gång du får din faktura.

Passa också på att kontrollera så att avstängningsventilerna fungerar. Det är viktigt att du kan stänga av vattnet om du skulle få en vattenläcka.

[www.nsva.se/matare](https://www.nsva.se/matare)

[www.nsva.se/ventiler](https://www.nsva.se/ventiler)