

# vattentrycket

Sommar 2024

## Skyfall – vem ansvarar för vad?

Regnvattnet har inga gränser, men ansvaret för att göra plats för det delas mellan kommunen, fastighetsägaren och VA-organisationen (det vill säga NSVA):

Fastighetsägaren har ansvar för att skydda sin egen fastighet och tomt mot översvämningar. Ansvaret gäller också ledningar och egna vatten- och avloppsinstallationer inom den egna fastigheten.

Läs tips på åtgärder på [www.nsva.se/forebyggoversvanning](http://www.nsva.se/forebyggoversvanning)

Kommunen har ansvar för att ta hänsyn till skyfall och översvänningsrisker när man bygger nya områden. Kommunen har ansvar för avvattning av kommunala vägar, gator samt gång- och cykelvägar vid normala regn.

NSVA har ansvar för det allmänna ledningsnätet, det vill säga ledningarna utanför fastigheten. Ledningsnätet ska kunna hantera ett normalt regn.



## Förbered dig för både torka och skyfall

Sommaren kan innebära både torka och skyfall (mycket regn på kort tid). Det gäller att vara förberedd på båda delarna.

### Torka?

Det går åt mycket vatten när det är varmt. Använd vattnet smart och där det verkligen behövs. Till exempel behöver du inte vattna gräsmattan, den hämtar sig igen nästa år.

Fler spara vatten-tips hittar du på:

[www.nsva.se/sparavatten](http://www.nsva.se/sparavatten)

### Skyfall

Efter torra perioder har marken svårare att ta emot vatten, då kan ett plötsligt regn orsaka översvämningar. Förbered dig genom att se till att inget fukt känsligt står direkt på golvet i källaren. Ett annat tips är att koppla bort dina stuprör och leda ut vattnet i gräsmattan.

Fler tips på hur du kan skydda dig mot översvämningar hittar du på:

[www.nsva.se/forebyggoversvanning](http://www.nsva.se/forebyggoversvanning)

## Så läser du av vattenmätaren

Lämna regelbundet in mätarställning till oss. Då får du betala för så mycket vatten du faktiskt använder.



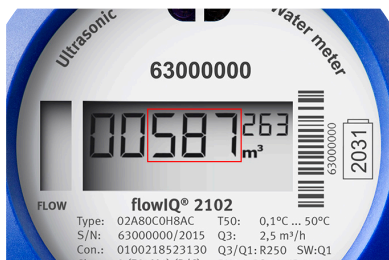
### Mekanisk vattenmätare

Läs av utan de inledande nollorna. Exempel: denna mätare visar 10 kubikmeter.



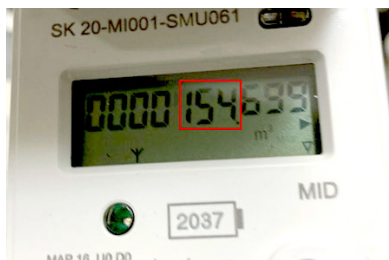
### Axioma

Läs av siffrorna före punkten. Inledande nollor och decimaler ska inte tas med. Exempel: denna mätare visar 1474 kubikmeter.



### Kamstrup

Läs av siffrorna före punkten. Inledande nollor och decimaler ska inte tas med. Exempel: denna mätare visar 587 kubikmeter.



### Siconia

1. Öppna locket. 2. Tryck på den blå knappen för att visa vattenmätarställningen. 3. Läs av siffrorna före punkten. Inledande nollor och decimaler ska inte tas med. Exempel: denna mätare visar 154 kubikmeter.

## Fungerar avstängningsventilerna?

Passa på att kontrollera avstängningsventilerna när du läser av din vattenmätare. Det är viktigt att de fungerar så att du kan stänga av vattnet om du får en vattenläcka.

Se hur du gör på [www.nsva.se/ventiler](http://www.nsva.se/ventiler)



## Därför ska du aldrig spola ner skräp i toaletten

### Det blir stopp

Våtservetter, bomull och till och med hushållspapper är gjorda för att suga upp vätska utan att lösas upp. Det gör att det blir stopp i ledningarna. Det gäller även så kallade spolbara våtservetter. De får inte heller spolas ner.

### Det blir översvämning

När det blir stopp i avloppsledningarna kan det svämma över hos dig eller dina grannar istället. Det finns miljarderna av virus, bakterier och parasiter i avloppsvattnet som gör oss sjuka.

### Det kostar mycket pengar

Det blir också stopp i pumpstationerna som leder avloppsvattnet till reningsverket. Ibland måste vi använda såg för att få bort skräpet.

Det kostar mycket pengar varje år att åka ut och rensa stoppen och ersätta maskindelar som gått sönder. Notan, den får du som kund stå för.

### Använd soptunnan

Nästa gång du står i badrummet och vill bli av med den där våtservetten eller öronpetaren, kasta den i soptunnan.