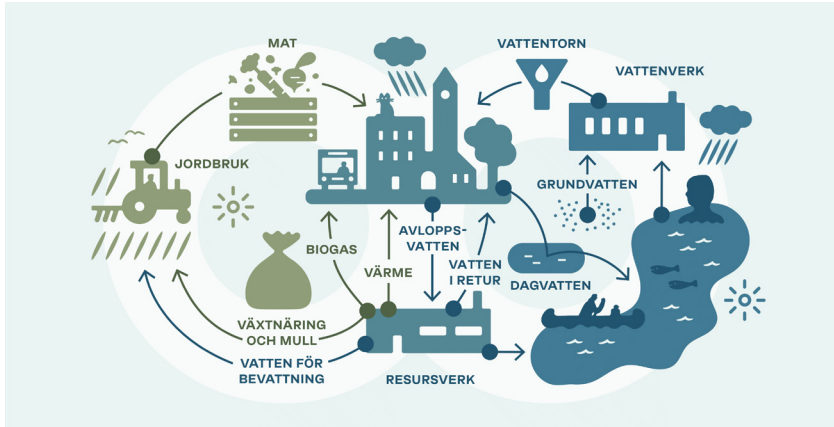


# vattentrycket

Höst 2023



## Vatten – det viktigaste vi har

**Vattnet vi har på jorden går runt i ett evigt kretslopp. Det är samma vatten som dinosaurierna drack och det är samma vatten som framtida generationer kommer att dricka.**

### Nederbörd

Vattnet faller ner som regn eller snö, och rinner ut i sjöar och hav eller ner genom jorden till grundvattnet. Av solens värme dunstar vattnet och stiger upp mot himlen som vattenånga. Ångan kyls ner och bildar moln för att till slut falla ner som nederbörd igen.

### Dagvatten

Nederbörd i staden kallas dagvatten och rinner oftast via dagvattenbrunnar ut i hav, sjö eller vattendrag utan rening.

### Dricksvatten

Det vatten som ska bli vårt dricksvatten hämtas från en sjö eller från grundvattnet. Därefter renas det i ett vattenverk och levereras som dricksvatten via ledningsnät och vattentorn till en kran nära dig.

### Avloppsvatten

Det använda dricksvattnet rinner ut i avloppet via avloppsledningsnät till reningsverket. Där renas det i flera steg innan vattnet återlämnas till naturen och spolas ut i en sjö, ett hav eller ett vattendrag.

## 3 saker du kan göra för att hålla vårt vatten rent

- 💧 Spola inte ner skräp eller kemikalier i avloppet. I toaletten hör bara toalettpapper och det som kommer ur kroppen hemma.
- 💧 Kasta inte skräp, fimpar och snus på marken. Det sköljs orenat ut i närmaste vattendrag.
- 💧 Tvätta bilen på biltvätten.

## Nya Mina sidor är på plats

**I juni kunde vi efter mycket arbete äntligen lansera nya Mina sidor.**

### Inloggning med BankID

I den nya portalen kan du som privatkund logga in med BankID. Du som inte har BankID kan fortfarande logga in med kunduppgifter. Företag kan endast logga in med kunduppgifter eftersom abonnemanget är kopplat till ett organisationsnummer och inte ett personnummer.

### Tjänster

Mina sidor är dina personliga sidor hos NSVA. Här är alla tjänster som kräver inloggning samlade. Du kan:

- 💧 Lämna måtarställning
- 💧 Boka om tid för byte av vattenmätaren
- 💧 Registrera dig för aviseringar om din vattenmätare
- 💧 Se din förbrukning
- 💧 Se dina fakturor
- 💧 Se abonnemangshistorik

[www.nsva.se/minasidor](http://www.nsva.se/minasidor)

## Digitala tjänster

Tänk på att du kan göra många av dina ärenden på vår webbplats!

[www.nsva.se/kundservice](http://www.nsva.se/kundservice)

# Läs av vattenmätaren

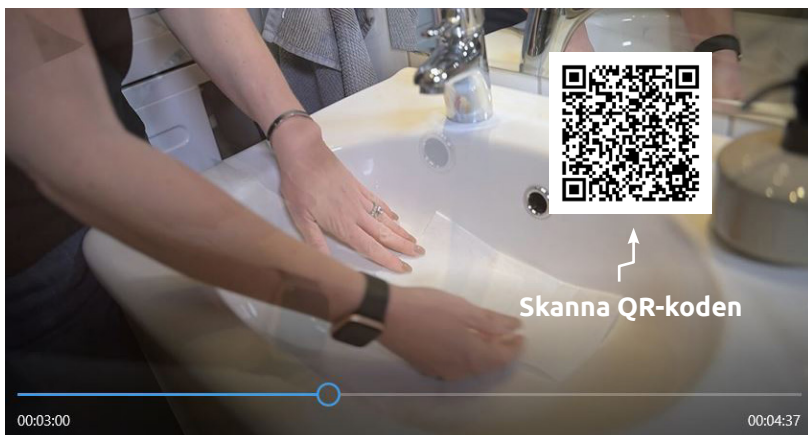
Att läsa av vattenmätaren är viktigt, dels för att din faktura ska blir rätt och dels för att du ska kunna upptäcka dolda vattenläckor.

## Högre förbrukning under sommaren

Särskilt torra somrar använder vi mycket vatten när trädgårdar vattnas och pooler fylls. Läs av vattenmätaren och rapportera in mätarställningen till oss. Då blir din nästa faktura så nära din verkliga förbrukning som möjligt och du slipper en tråkig överraskning längre fram.

## Hög förbrukning kan vara en dold vattenläcka

Har du en ovanligt hög förbrukning som du inte kan förklara med ökad användning, kan du ha en dold vattenläcka. Alla läckor syns inte med blotta ögat och även små läckor som en droppande kran blir mycket vatten i längden. Misstänker du att du har en dold vattenläcka kan du göra en läcksökning. Vi har tagit fram en film om hur det går till. Skanna QR-koden med din mobilkamera för att se filmen. Du hittar den också på [www.nsva.se/lacksokning](http://www.nsva.se/lacksokning).



## Passa på att plantera under hösten

Det är inte bara människan som dricker vatten. Växter dricker också. På sommaren när växterna är som mest törstiga och värmen gör att regn snabbt avdunstar, fylls inte våra vattenreserver på lika snabbt. Därför är det bättre att göra större trädgårdsarbeten som att plantera häck och så gräsmatta framåt hösten.

## Hur beslutas VA-taxorna?

NSVA tar fram underlag och förslag på kostnader, investeringar och taxa i respektive ägarkommun utifrån vår expertis inom VA. Det är politikerna i respektive ägarkommun som sedan tar beslut om förslagen som NSVA tagit fram.

